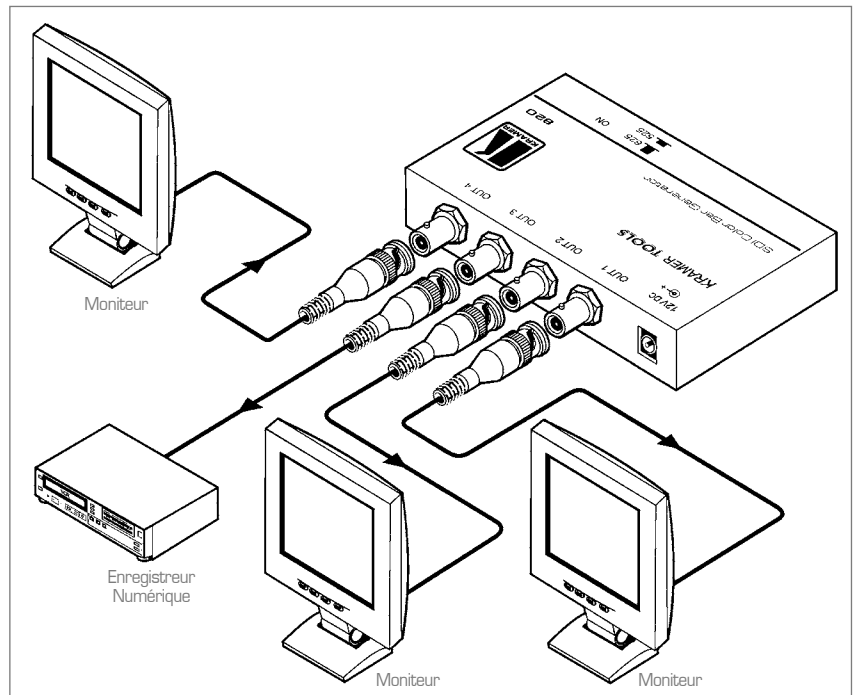


820**Générateur de Mire de Barre Video SDI**

Le **820** est un générateur de mire de barre video SDI permettant de tester et d'aligner les équipements video SDI tel que moniteurs, enregistreurs, etc.....Le **820** génère une mire de barre dans les 2 formats SDI les plus utilisés: 525 lignes (60Hz) et 625 lignes (50Hz). Il possède 4 sorties identiques égalisées, avec un faible jitter sur prise BNC pour toutes les applications professionnelles. La génération numérique du signal lui permet d'avoir une stabilité lui permettant d'être utilisé dans le monde du broadcast. Le **820** fait partie de la famille des TOOLS, solutions compactes de bonne qualité à prix réduit pour une multitude d'applications.

**SPECIFICATIONS TECHNIQUES**

SORTIES:	4 x smpte 259M, ITU-R BT.601 mire de barre 75% sur connecteur BNC, 0.8Vpp/75Ω.
CONTROLE:	Sélecteur 625/525 lignes.
JITTER:	< 360ps.
DIMENSIONS:	12cm x 7,5cm x 2,5cm (4.7inch x 2.95inch 0.98inch, L, I, H).
ALIMENTATION:	12VDC, 95mA.
POIDS:	0.3kg (0.67lbs) approx.
ACCESSOIRES:	Adaptateur de rack 19" RK-T1, RK-T3.